

HANDLE VR 48.01

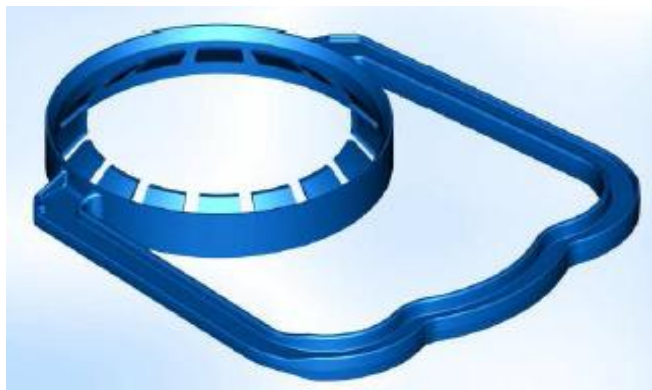
Caratteristiche tecniche Technické údaje Technical data sheet

Tipo di capsula Typ uzávěru Closure type		Monopezzo Jednodílný One – piece cap
Imboccatura Hrdlo Neck finish		PET 48/41
Tipo montaggio Způsob aplikace Assembly systém		A pressione Zatlačení Press on
Materiale Materiál Material		PP copolymer
Peso Váha Weight	g	5,5 ± 0,5
Max peso sostenibile Maximální nosnost Max Holdable Weight	kg	9

I valori indicati (coppia applicazione, pressione max, CO2max) sono da considerarsi orientativi in quanto variabili in base alle caratteristiche dell'impianto e/o della bottiglia e/o delle condizioni specifiche di applicazione e/o condizioni ambientali.

Uvedené údaje jsou orientační neboť se mohou lišit na základě vlastností daného zařízení, láhve nebo specifickými podmínkami použití a podmínkami prostředí.

The above information are to be considered as indications as they can vary depending on the plant and/or the bottle and/or the specific condition of application and/or the environment



Caratteristiche di imballaggio e spedizione Údaje balení a expedice packaging and shipment

Scatola	cm	60 x 40 x 42
Krabice	pz ks pcs	1 000
Pallet	cm	80 x 120 x 235
Paleta	pz ks pcs	20 000

Camion	pallets paleta pallets	33
Nákladní auto	scatole krabic boxes	792
Truck	pz ks pcs	712 800

Container 20"	scatole krabic	300
Kontejner 20"	boxes	
20" Container	pz ks pcs	300 000
Container 40"	scatole krabic	600
Kontejner 40"	boxes	
40" Container	pz ks pcs	600 000
Container 40" HC	scatole krabic	690
Kontejner 40" HC	boxes	
40" HC Container	pz ks pcs	690 000

Stoccaggio Uskladnění Storage	°C - h	between 2° and 40°C - for 18 months
--	--------	--

Prima dell'uso Před aplikací Before application	°C - h	between 18° and 40°C - for 48h
--	--------	---

Issue Date 3.11.2014

