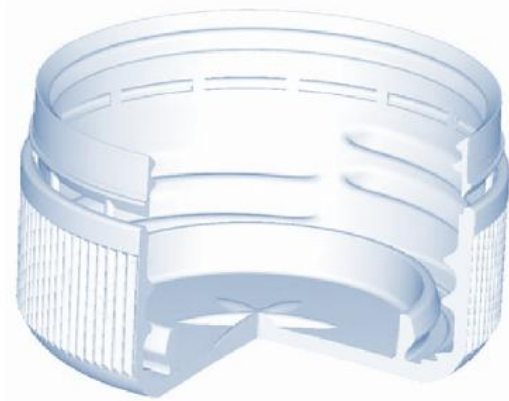


CZ 281P



E' la cosiddetta capsula universale, diametro 28 mm, idonea per applicazione su imboccature PET versione BPF o PCO.

È utilizzata per l'imbottigliamento di acque minerali naturali e gassate. Viene prodotta con procedimento ad iniezione in un moderno impianto, con macchinari e stampi in grado di offrire elevatissimi rendimenti. E' sottoposta ai più severi controlli sia in fase di processo che sul prodotto finito.

Il confezionamento della capsula avviene in ambiente controllato e protetto, tramite un impianto di preparazione e sigillatura dell'imballaggio totalmente automatizzato. Tutte le scatole sono contrassegnate da un'etichetta che riporta codificati i dati identificativi del prodotto per una sicura rintracciabilità dell'intero ciclo produttivo e dei relativi materiali impiegati.



Jedná se o univerzální uzávěry s průměrem 28 mm, které jsou určeny na hrdla PET lahví typu BPF a PCO. Jsou určeny k uzavírání lahví se sycenými nebo nesycenými nápoji. Uzávěry jsou vyráběny vstřikováním pomocí nejnovějších strojů a forem, jež odpovídají vysokým normám jakosti. Všechny suroviny, výrobní postupy a samozřejmě také hotové výrobky splňují přísná kvalitativní kritéria.

Plně automatická linka zajišťuje balení uzávěrů v prostředí, které splňuje maximální hygienické standardy. Etiketa s identifikačními údaji na každém balení usnadňuje sledovatelnost výrobku, jakož i celého výrobního procesu a použitých surovin.



It is the universal cap, diameter 28 mm, suitable for PET bottles with BPF and PCO neck finish.

It is suitable for flat and carbonated beverages. Manufactured by injection system in a modern plant with machineries and moulds able to offer the highest quality standards, this closure is guaranteed by the closest quality controls carried out from the raw materials up to the finished product.

The packaging is done in a controlled and protected area by a fully automatic line. All boxes are marked with a label reporting all the product identification data for an easy and clear tracking of the product, the whole production cycle and raw materials used.