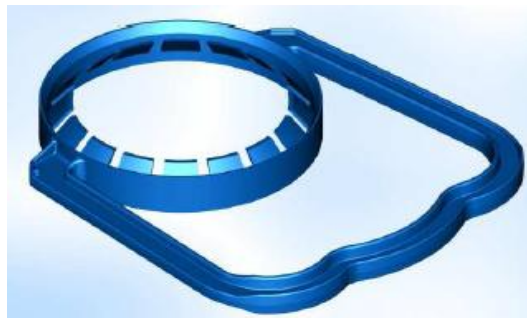


## Handle VR 48.1



La maniglia VR-48.1 viene fornita in abbinamento alla capsula 50mm ( desinata all' applicazione imboccature PET in versione 48/41 con filettatura a 3 principi). Viene utilizzata per un comodo transorto di bottiglioni e contenitori da 3 a 5 litri.

Puó essere fornita in una ampia gamma di colori standart mentre su richiesta possono essere sviluppati anche colori personalizzati.

Il confezionamento della capsula avviene in ambiente controllato e protetto, tramite un impianto di preparazione e sigillatura dell'imbballaggio totalmente automatizzato. Tutte le scatole sono contrassegnate da un'etichetta che riporta codificati i dati identificativi del prodotto per una sicura rintracciabilità dell'intero ciclo produttivo e dei relativi materiali impiegati.



Ručka VR-48-01 se dodává společně s uzávěrem 50mm (je určeno k aplikaci na hrdlo PET v provedení 48/41 s trojchodým závitem). Používá se ke snadné přepravě láhví a nádob o obsahu 3 a 5 litrů.

Během celého výrobního procesu i na hotovém výrobku je prováděna řada kontrol kvality.

Balení uzávěrů probíhá v kontrolovaném a chráněném prostředí, prostřednictvím plně automatizovaného zařízení na přípravu a zapečetění obalu. Všechny krabice jsou označeny etiketou, na které jsou uvedeny zakódované identifikační údaje výrobku za účelem jeho bezpečného sledování během celého výrobního procesu a rovněž údaje o použitých materiálech.



Handle VR-48.01 is generally supplied with the cap dia. 50mm (for application on PET neck finish in version 48/41 with 3 star thread). It is used for a comfotable transport of big bottles and containers from 3 to liters.

It can be offered in a wide of standard colours, special personalised colours can be developed upon request.

The packaging is done in a controlled and protected area by a fully automatic line. All boxes are marked with a label reporting all the product identification data for an easy and clear tracking of the product, the whole production cycle and raw materials used.

Issue Date 3.11.2014